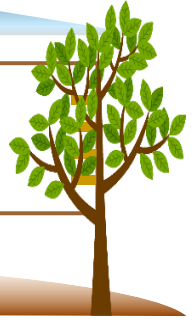


教育理念  
生きる喜びを抱き  
自ら学びを拓く



## 人が困っている時に進んで助けてあげたい

校長 大谷 京司

6月に田植えをした稲にも花が咲き、実った穂が頭を下げています。まだまだ暑い日が続いていますが、確実に秋の到来を感じさせられます。



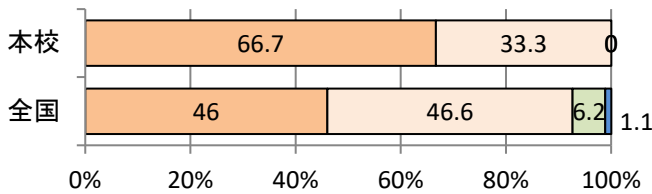
白いのは雄しべ

さて、今年の4月に6年生を対象として実施された令和6年度の全国学力・学習状況調査の結果が送られてきました。教科の調査結果としては、国語も算数も全国の正答率を上回り、特に算数では全国を20%以上も上回る好成績でした。本校の実施児童は3人なので、あくまでも参考の域を出ませんが、児童質問紙においても前向きな回答が多く、本校の縦割りを中心とした活動や自分から課題を見つけて探究したり話し合い活動をしたりしていく活動などが結果に結びついているのではないかと考えられます。

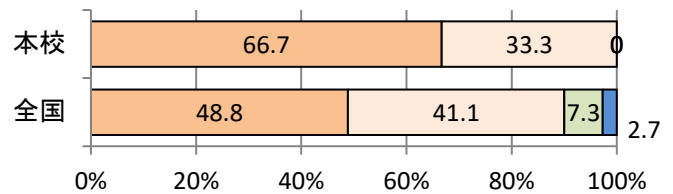
6年生児童には、この後、分析結果を踏まえながら個別に返却する予定です。

■児童質問紙 回答の一部(数字は%) 回答項目 ■ 当てはまる ■ どちらかという当てはまる ■ どちらかという当てはまらない ■ 当てはまらない

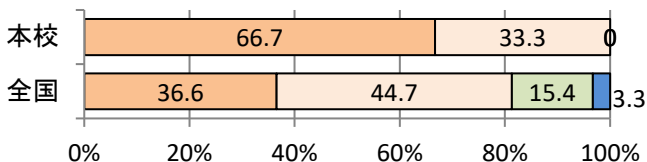
人が困っている時に進んで助けていますか



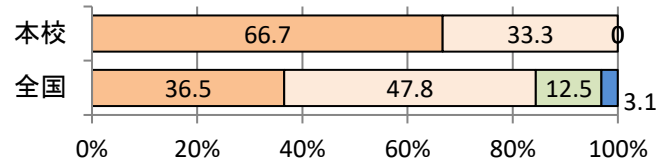
先生はあなたのよい所を認めてくれると思いますか



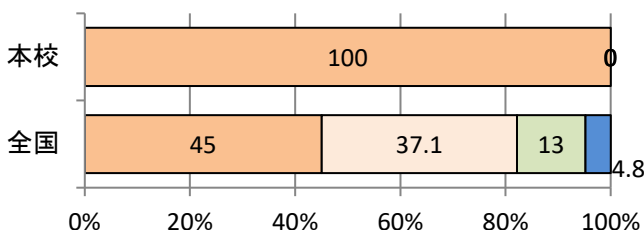
総合的な学習の時間では、自分で課題を立てて情報を集め整理して、調べたことを発表するなどの学習に取り組んでいますか



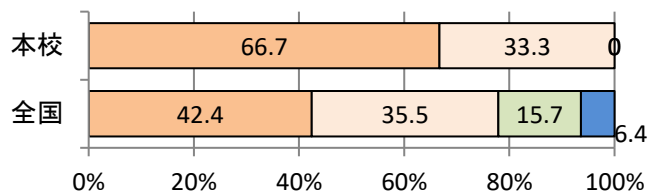
あなたの学級では、学級生活をよりよくするために学級会で話し合い、互いの意見のよさを生かして解決方法を決めていますか



算数の授業の内容はよくわかりますか



算数の授業で学習したことを、普段の生活の中で活用できないか考えますか



## ファミリーフェスタ 2024

暑さを吹き飛ばす力強い太鼓の響きで幕を開けた今年のファミリーフェスタ。今年は外部からのお店の出店も復活し、完全にコロナ前の形に戻りました。

「七沢発見伝」というテーマで作ったおみこしは、虫眼鏡の向こうに七沢の豊かな自然の中に見られる植物や昆虫などを表現すると共に

おみこしの一番上には本校のキャラクターである「はとナナ」が鎮座しています。

幼稚園の年長児は、おみこし制作にあたって、子どもたちの心に一番印象深く残ったキャンプファイヤーをおみこしとして表現してくれたこともとても嬉しく思いました。

児童、保護者、外部の方々のお店が開店すると、子どもたちはお店番の子とお店を回って買い物やゲームを楽しむ子らに分かれ、思い思いに楽しみました。子どもたちが考え制作したゲームに保護者や卒業生も楽しみながら参加してくれて、とても和やかな雰囲気でした。また、子どもたちが栽培・収穫した野菜も売れ行き好調で、特に、採りたてのとうもろこしは、店頭に並べるとすぐになくなってしまふほどの人気でした。

今回も幼稚園の「ひまわり会」初等の「エスポワール」それぞれの保護者の皆様が主体となって計画・運営して下さったおかげで、子どもたちにとって楽しい夏の思い出が心に刻まれました。ありがとうございました。

## イングリッシュデイ

“What kind of bread would you like?” “Hot dog buns please.” “Here you are.” こんなやり取りをしながら、自分の好きな具材を乗せていってパンやスープ、デザートなどを手にしていきます。ちょっと恥ずかしそうにして英語を口にするのを躊躇している子もいましたが、お手伝いしてくださっている保護者の方が優しく問いかけると、

短いフレーズですが、しっかり自分の力

で注文することができていたようです。机上の学習だけではなく、実際に英語を使うお店での注文を通して、生きた英語を学び、さらにおいしく外国の文化も味わってみようという今回の企画。子どもたちの中には、おかわりをしに英語で何度も注文する子も。今回、お店役を保護者の方をお願いをして実現することができましたが、ご参加いただいた保護者の方々からも楽しかったというお言葉を頂戴できて、改めて、みんなで楽しみながら実施できたことに喜びを感じました。

